

- ● ● **Auswertung Bürgerbefragung
Fortschreibung Nahverkehrsplan für den
Landkreis Lindau**

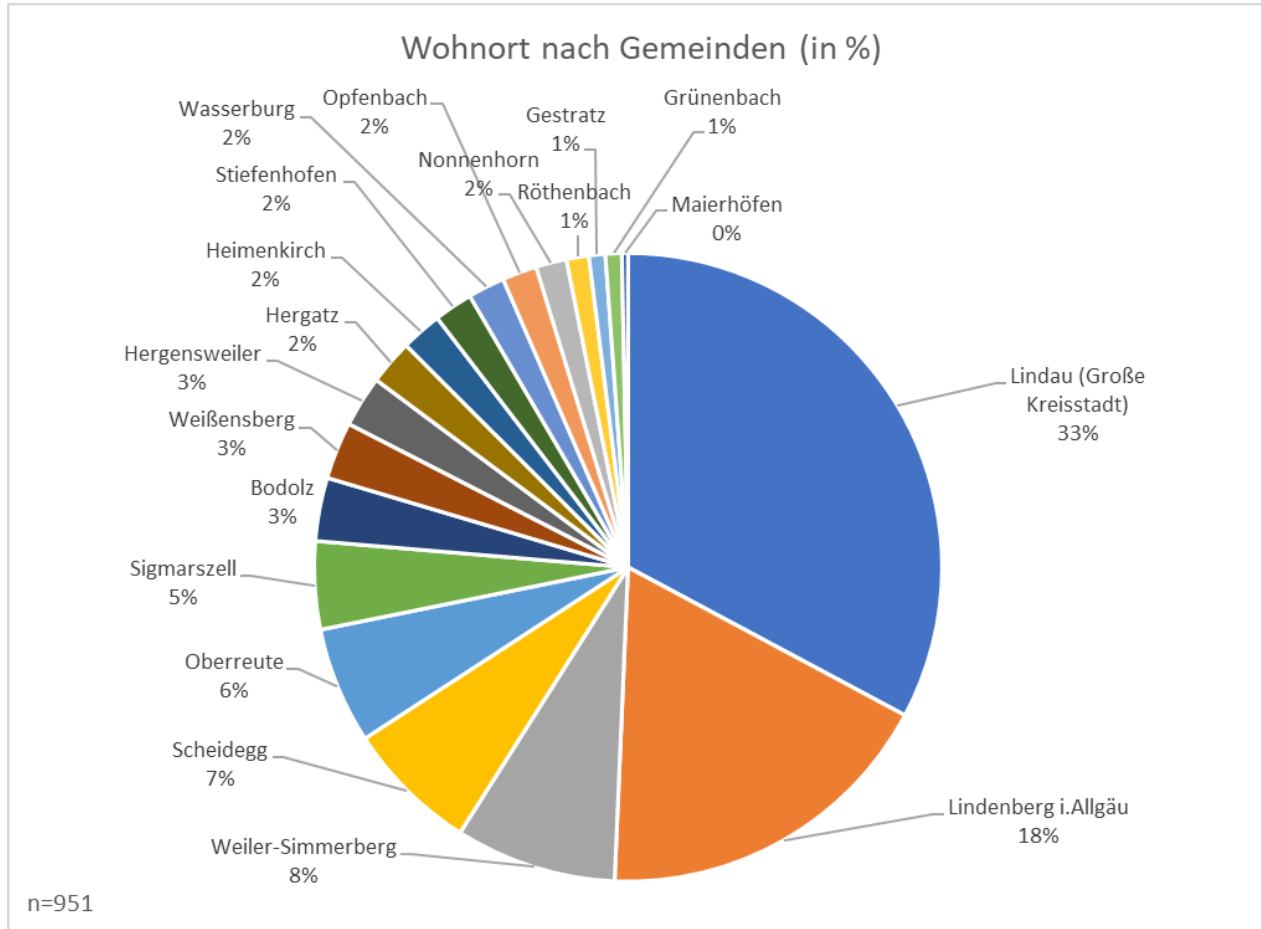
Erik Meder, Dipl.-Geogr.

Jan Nitsch, M.Sc.

Maryam Piroozgar, M.Sc.

Regina Winzinger, Dipl.-Geogr.

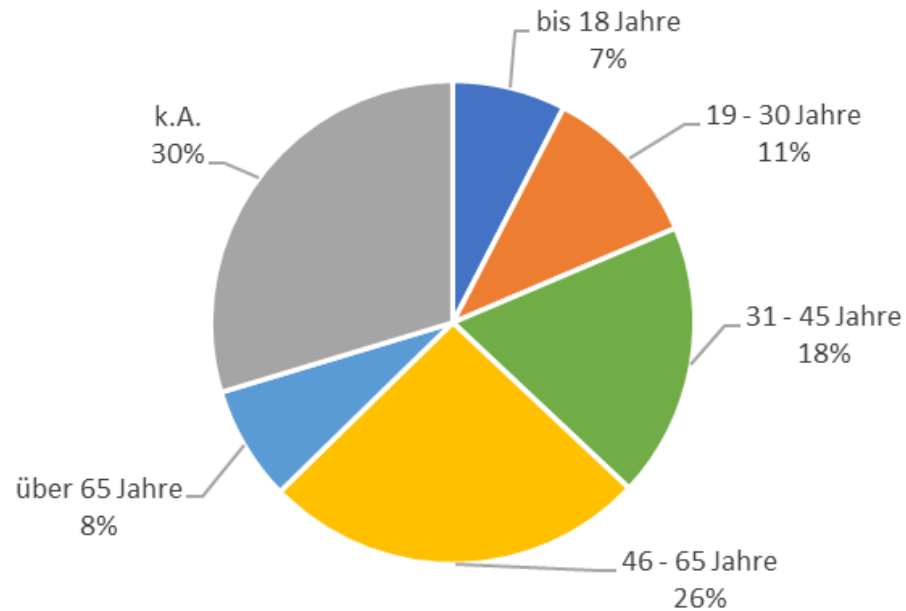
Bürgerbefragung – Wohnort



- 951 Teilnehmer aus allen Gemeinden des Landkreises Lindau
- Die höchsten Teilnehmerzahlen (> 10%) haben
 - Große Kreisstadt Lindau
 - Lindenberg i. Allgäu

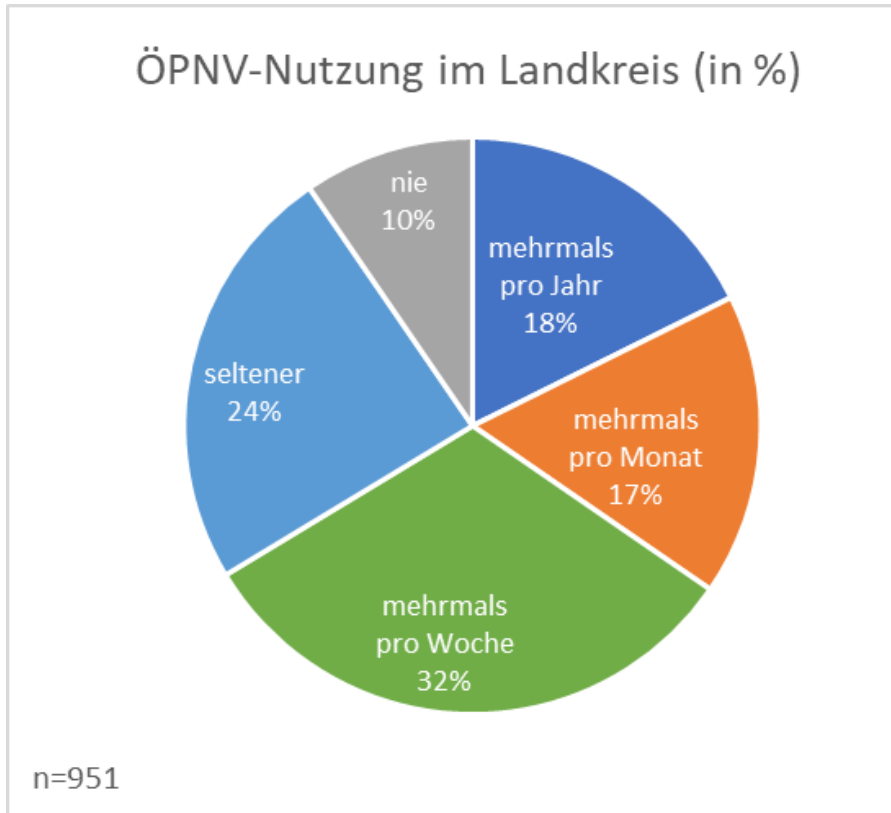
Bürgerbefragung – Altersklassen

Verteilung der Altersklassen (in %)



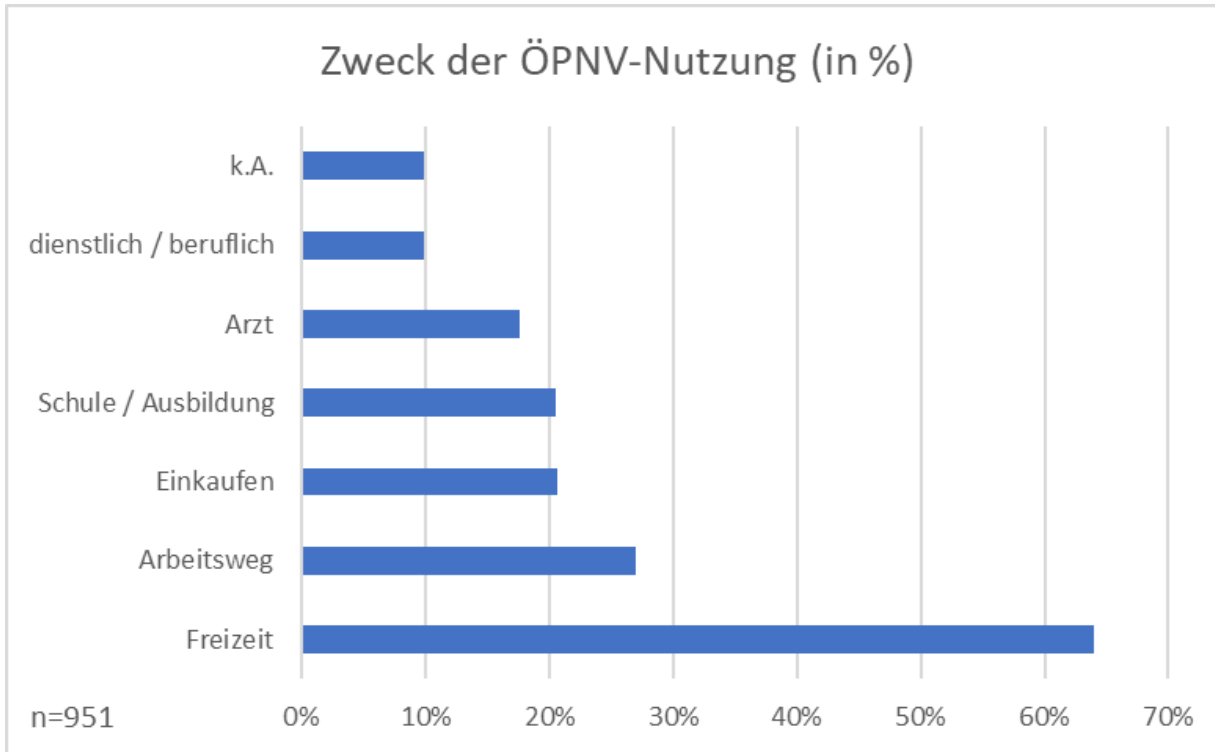
- Mehr als die Hälfte der Teilnehmer sind zwischen 19 und 65 Jahren

Bürgerbefragung – ÖPNV-Nutzung



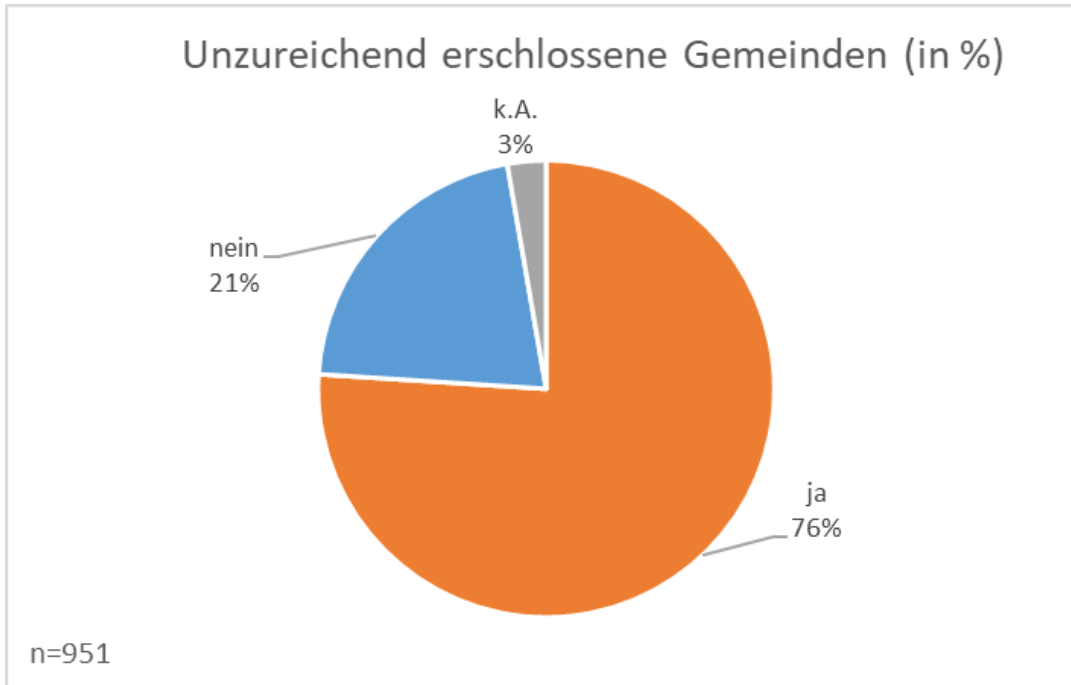
- Mehr als ein Viertel der Teilnehmer nutzt den ÖPNV mehrmals pro Woche
- Nur 10% geben an den ÖPNV nie zu nutzen

Bürgerbefragung – Zweck der ÖPNV Nutzung



- Mehr als die Hälfte der Teilnehmer nutzt den ÖPNV zu Freizeitwecken

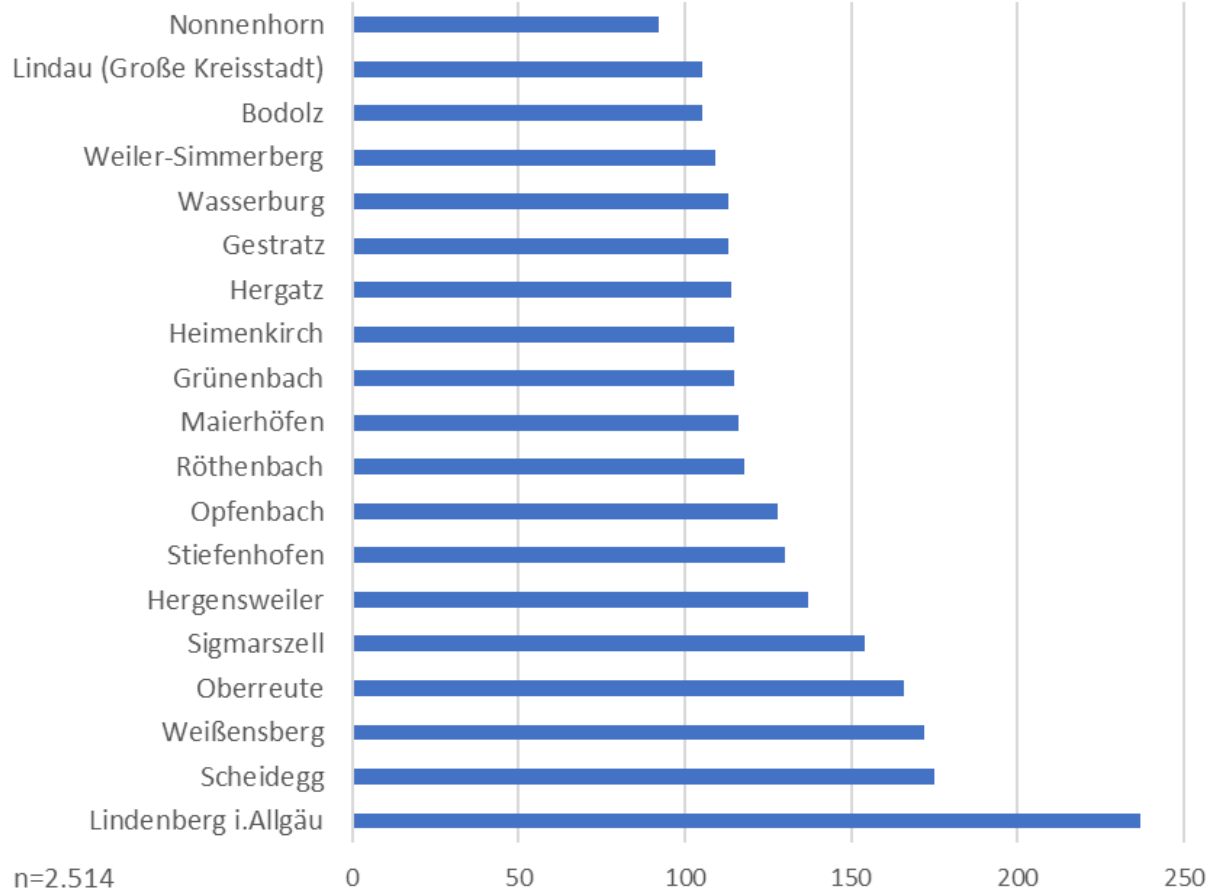
Bürgerbefragung – Erschließung



- Drei Viertel der Befragten sind der Meinung, dass mindestens eine Gemeinde unzureichend erschlossen ist

Bürgerbefragung – Erschließung

Gemeinden mit unzureichender Erschließung (absolut)

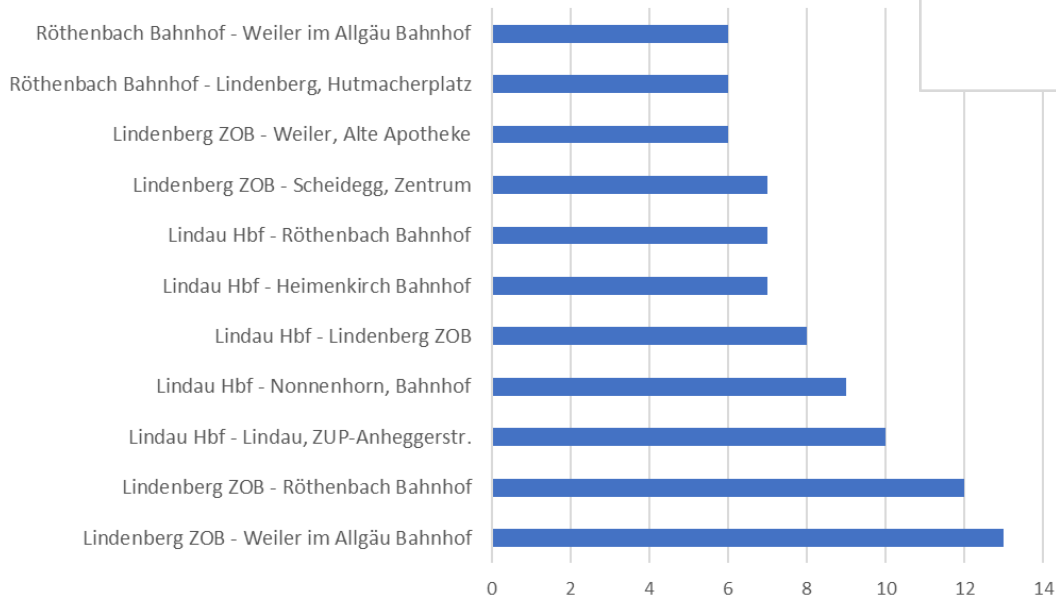


→ In nahezu allen Fällen, außer der Großen Kreisstadt Lindau, wird der Wohnort als die am wenigsten erschlossene Gemeinde angesehen.

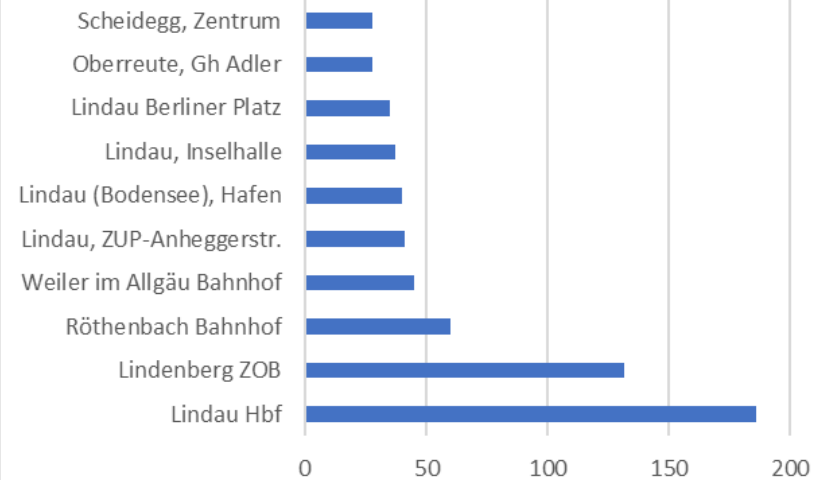
Bürgerbefragung – Relationen

- Die meistgenutzte Haltestelle der Befragten ist Lindau, Hbf
- Die bedeutendsten Relationen der Befragten bestehen von und zu den Bahnhöfen im Landkreis Lindau

Top Relationen ab 6 Nennungen (absolut)

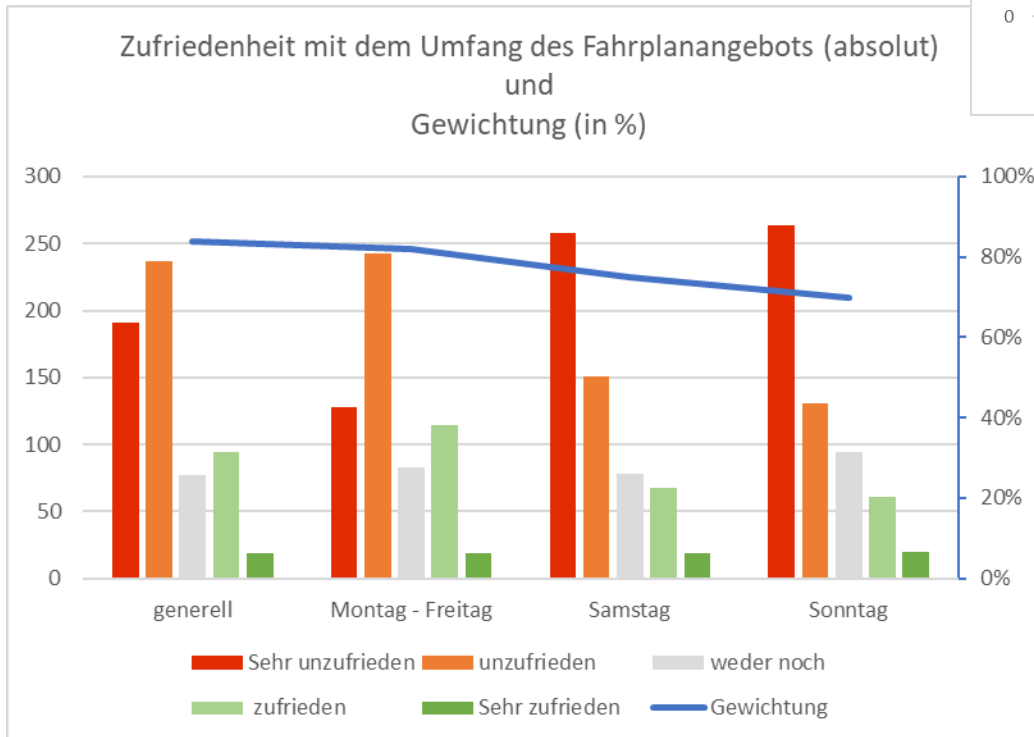
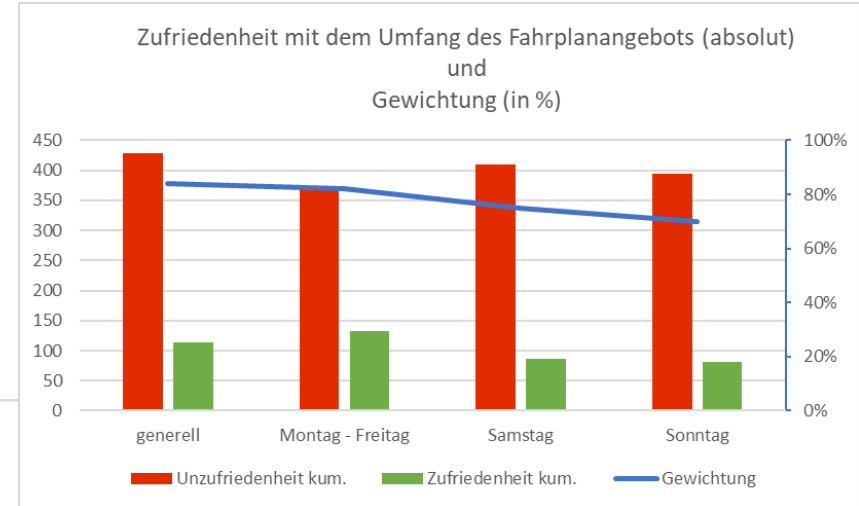


Top 10 Haltestellen (absolut)



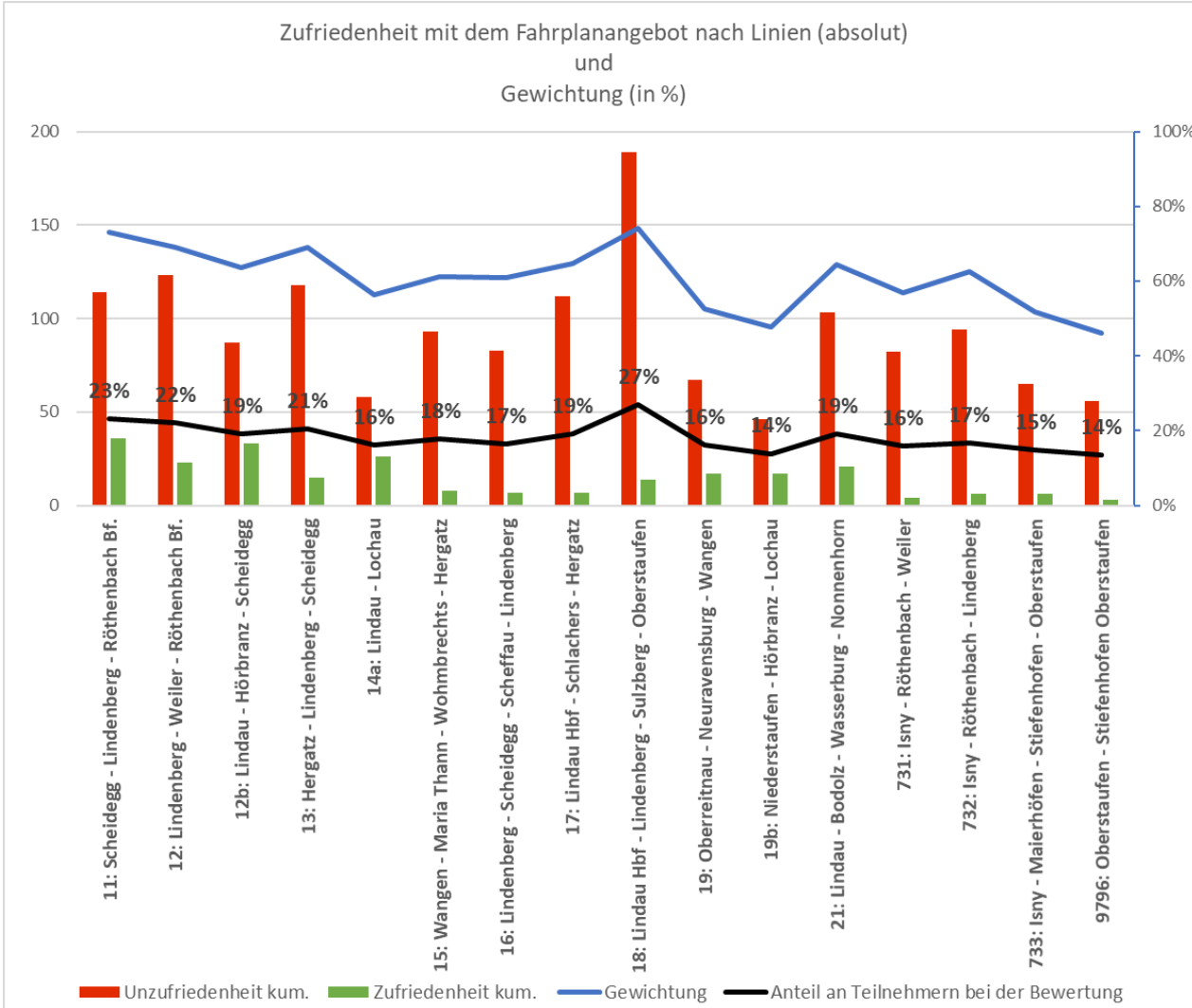
Bürgerbefragung – Zufriedenheit mit Fahrtenangebot

- Allgemein überwiegt die Unzufriedenheit mit dem Fahrtenangebot an allen Tagtypen
- Die größte Unzufriedenheit besteht beim Fahrtenangebot an Samstagen
- Eine leicht erhöhte Zufriedenheit besteht beim Fahrtenangebot an den Tagen Montag bis Freitag



- Größte Bedeutung hat das Fahrtenangebot an den Tagen Montag bis Freitag

Bürgerbefragung – Zufriedenheit mit Linien



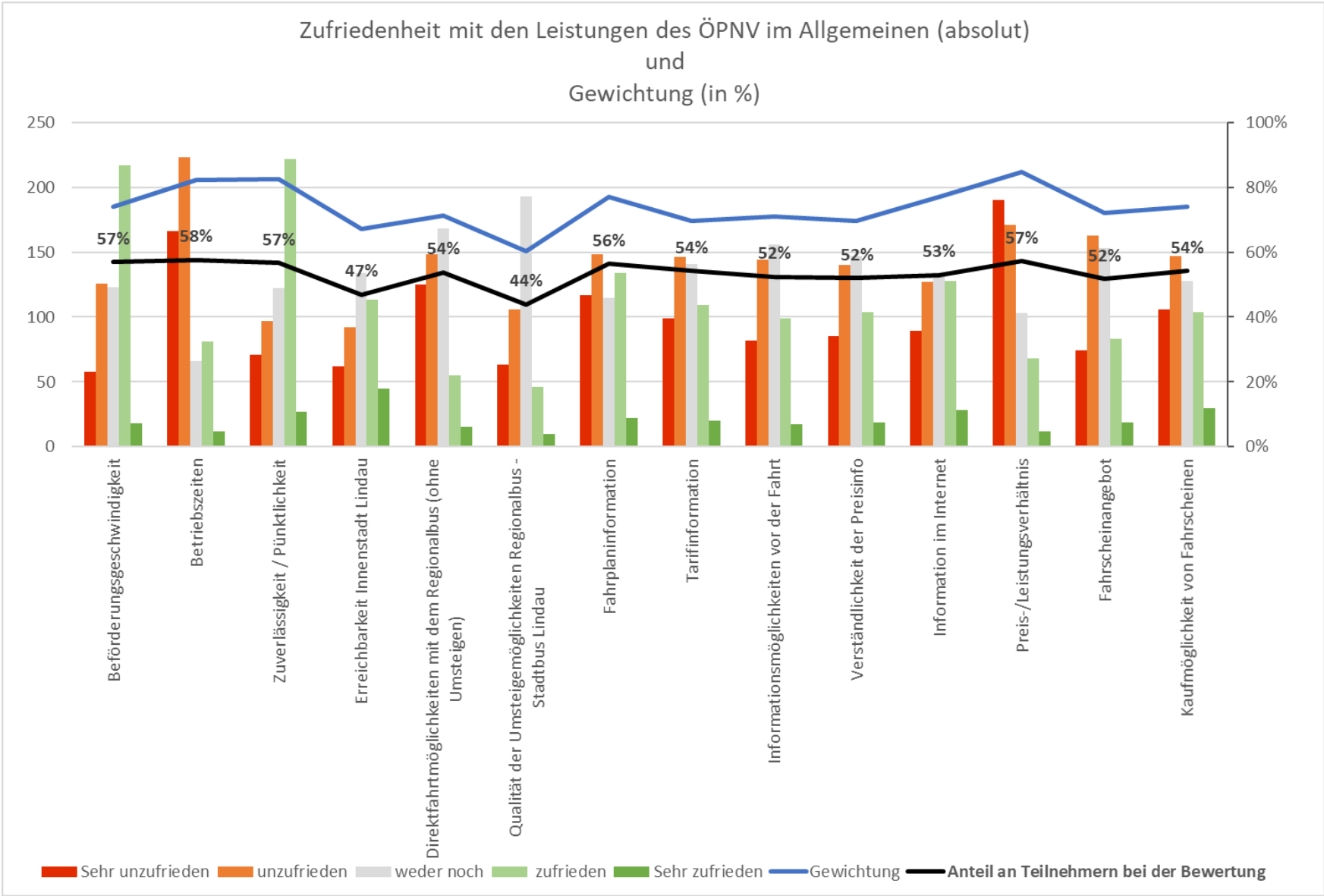
- Allgemein überwiegt die Unzufriedenheit bei der Bewertung der Linien im Landkreis Lindau
- Sowohl die höchste Unzufriedenheit als auch die höchste Bedeutung erreicht die Linie 18: Lindau Hbf - Lindenberg - Sulzberg – Oberstaufen

Nahverkehrsplan

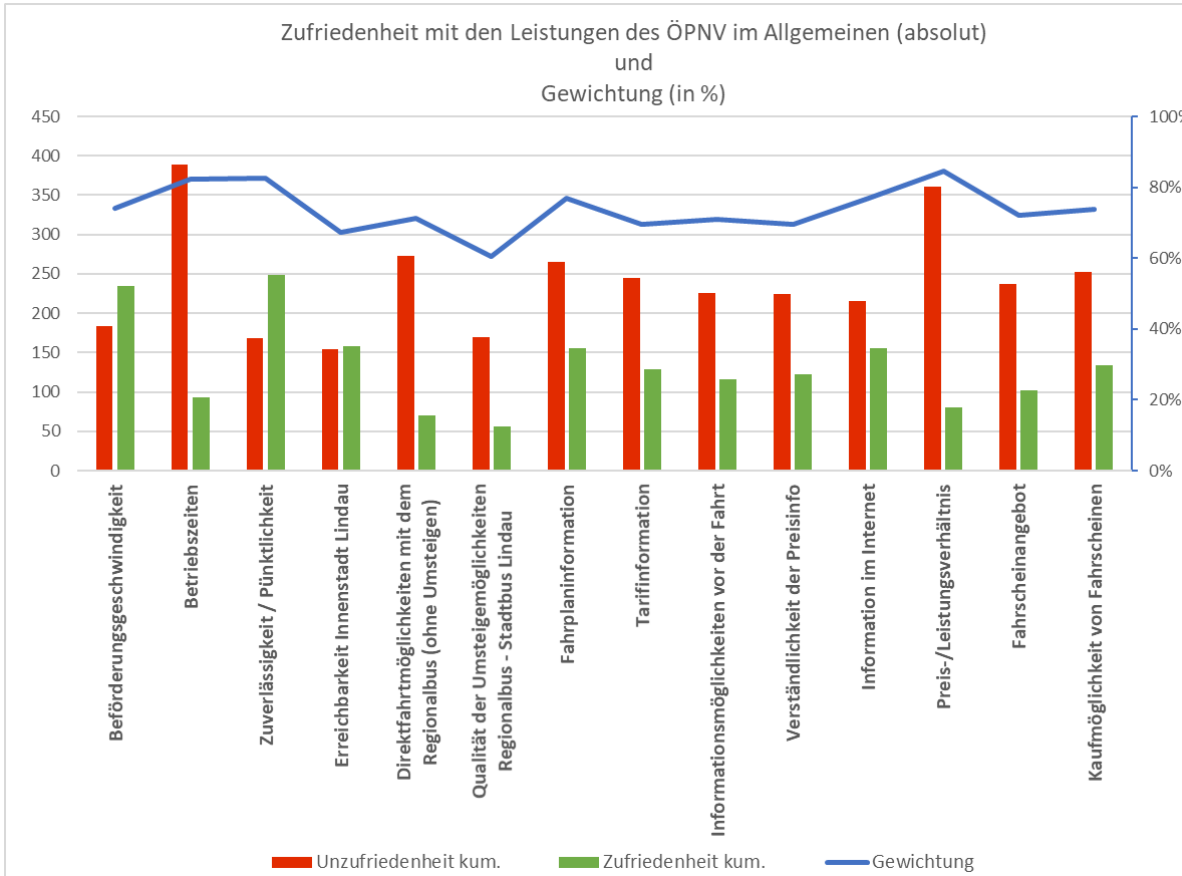
Landkreis Lindau

Dezember 2020

Bürgerbefragung – Zufriedenheit mit Angebotskriterien

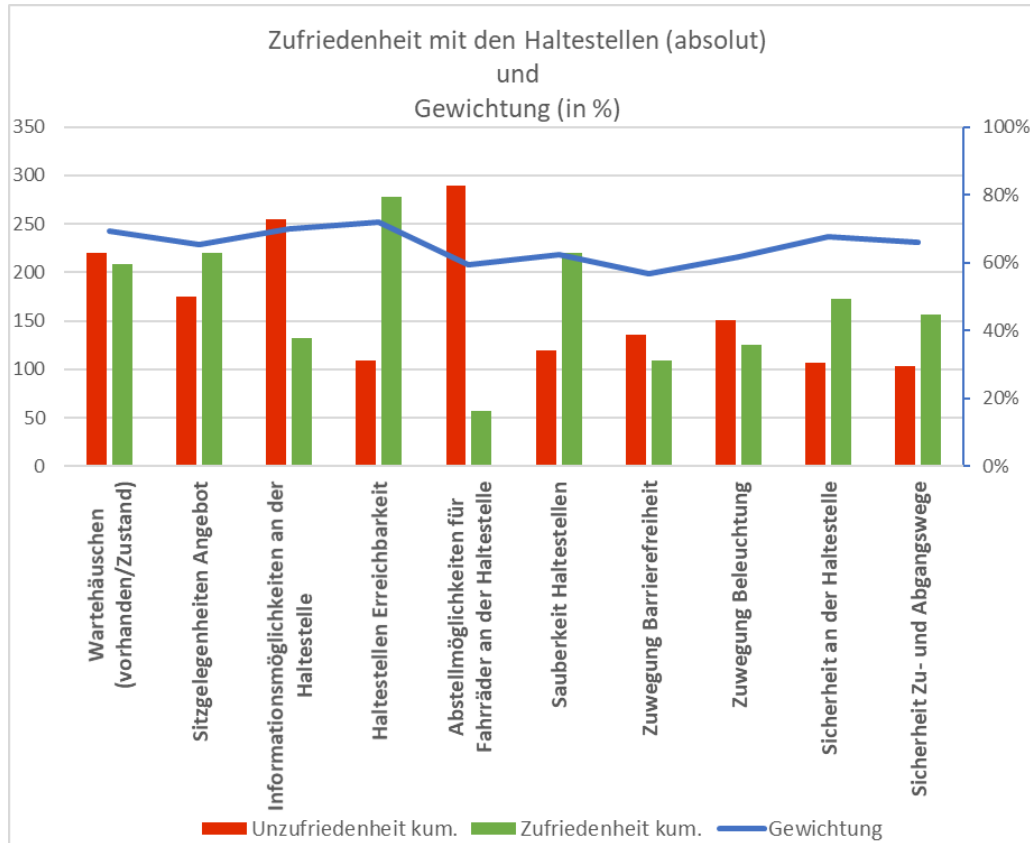


Bürgerbefragung – Zufriedenheit mit Angebotskriterien



- Die größte kumulierte Unzufriedenheit besteht bei den Betriebszeiten und dem Preis-/Leistungsverhältnis, denen jeweils auch eine hohe Bedeutung zugemessen wird
- Die größte kumulierte Zufriedenheit wurde bei der Zuverlässigkeit/ Pünktlichkeit und der Beförderungsgeschwindigkeit geäußert

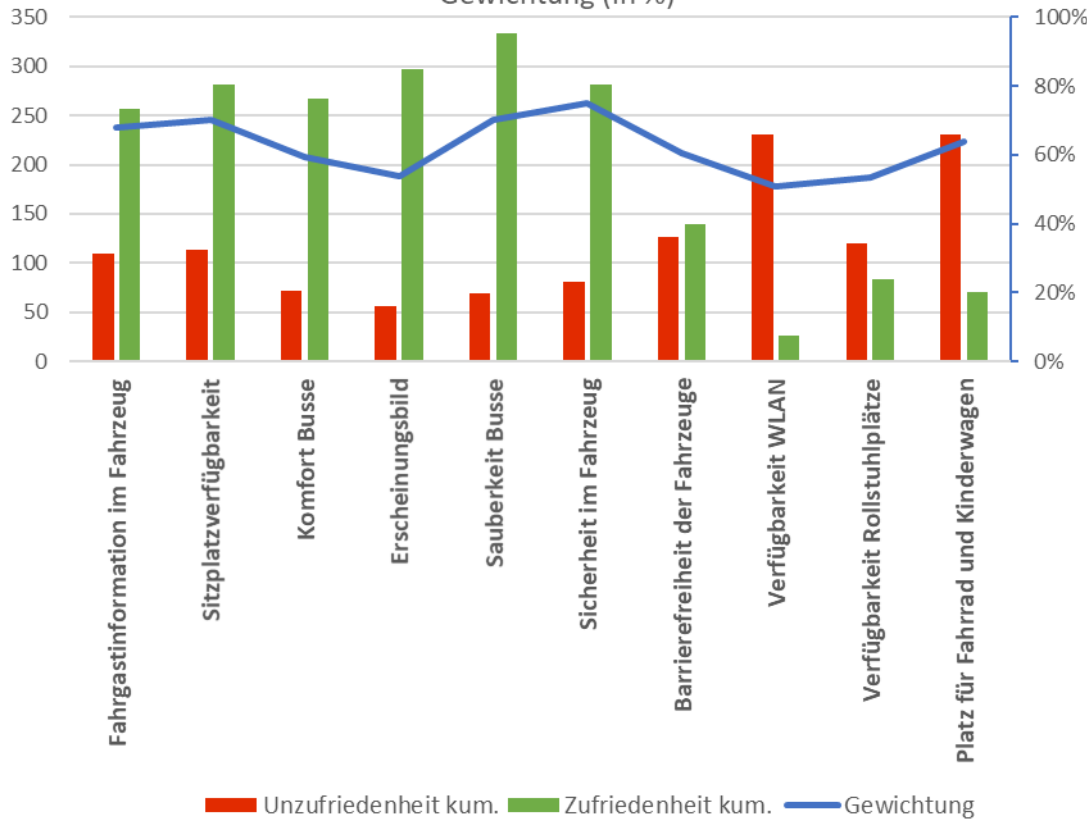
Bürgerbefragung – Zufriedenheit mit Haltestellen



- Die größte Unzufriedenheit besteht bei den Abstellmöglichkeiten für Fahrräder an der Haltestelle und den Informationsmöglichkeiten an der Haltestelle
- Die größte Zufriedenheit besteht bei der Erreichbarkeit der Haltestellen
- Von größter Bedeutung sind die Erreichbarkeit der Haltestellen sowie die Informationsmöglichkeiten an der Haltestelle

Bürgerbefragung – Zufriedenheit mit Fahrzeugen

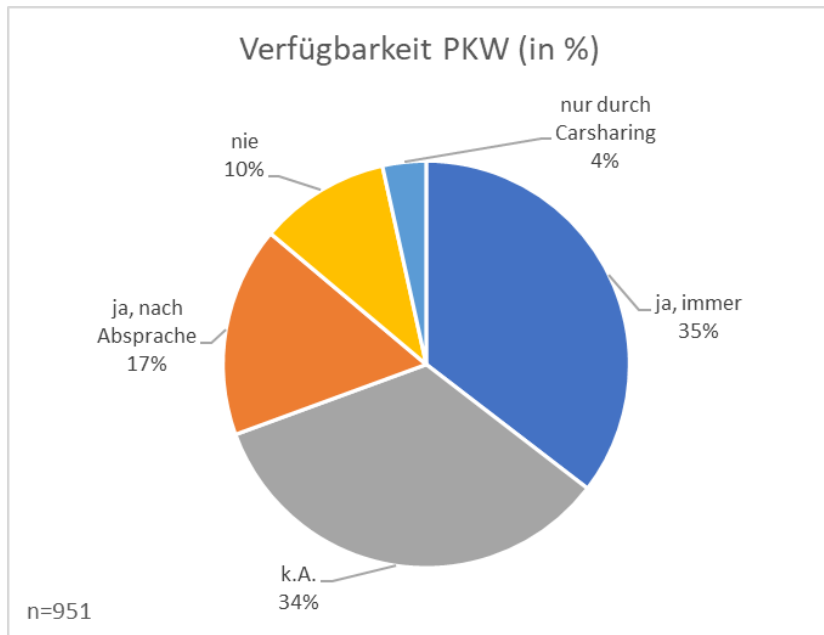
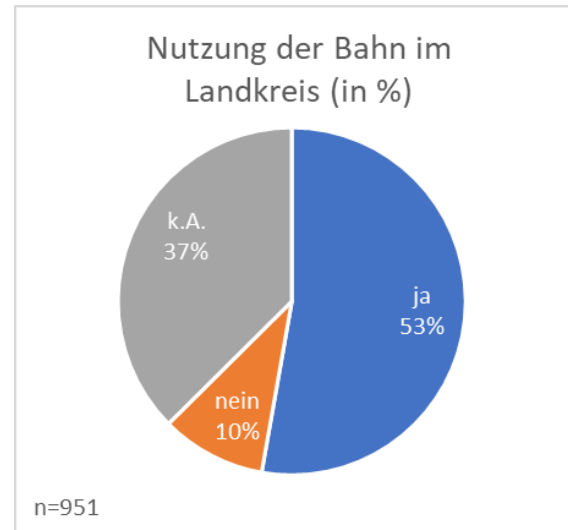
Zufriedenheit mit den Fahrzeugen (absolut)
und
Gewichtung (in %)



- Die höchste Unzufriedenheit besteht bei Platz für Kinderwagen oder Fahrräder sowie der WLAN-Verfügbarkeit
- Sehr zufrieden sind die Teilnehmer mit der Sauberkeit der Busse

Bürgerbefragung – Verkehrsmittel

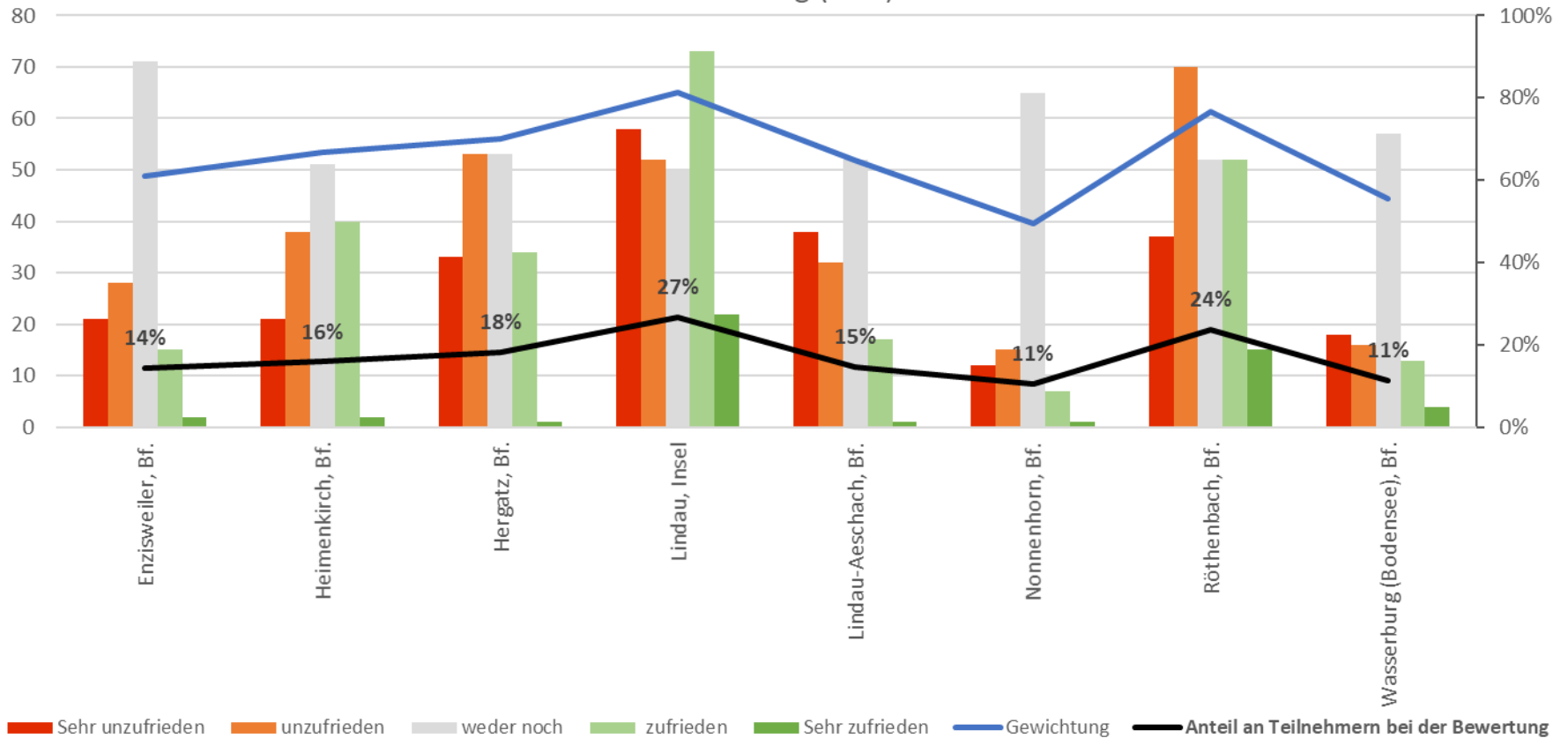
- Mehr als die Hälfte der Teilnehmer geben an auch die Angebote der Bahn im Landkreis Lindau zu nutzen



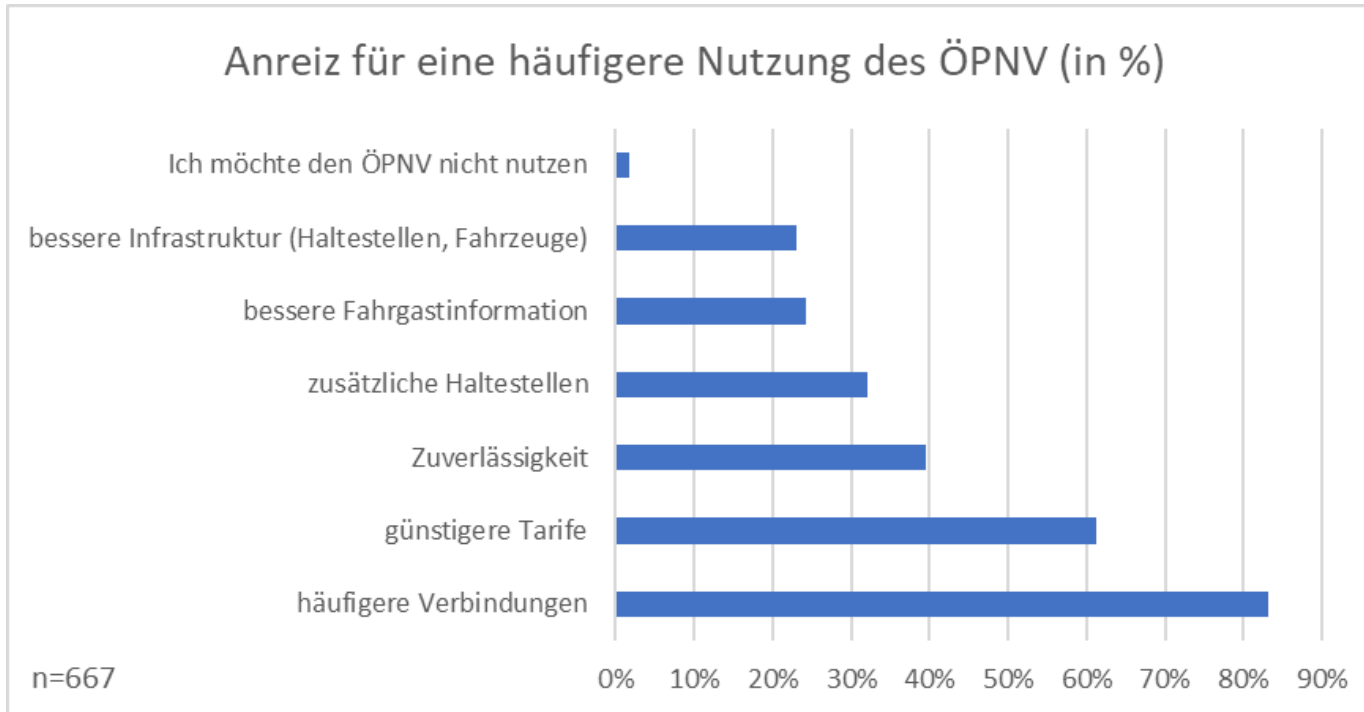
- Nur ca. 15 Prozent der Befragten verfügt über keinen PKW bzw. nur durch Carsharing

Bürgerbefragung – Zufriedenheit Umstieg Bus-Bahn

Zufriedenheit mit den Umsteigemöglichkeiten zwischen den Buslinien und der Bahn (absolut) und Gewichtung (in %)



Bürgerbefragung – Anreiz für häufigere Nutzung



- 70% der Teilnehmer haben diese Frage beantwortet
- Davon haben 83% „häufigere Verbindungen“ und 60% günstigere Tarife als Anreiz für eine häufigere Nutzung des ÖPNV ausgewählt

Bürgerbefragung – Anmerkungen zum ÖPNV

Anmerkungen zum ÖPNV (absolut) (ab 10 Nennungen)

